

## Ficha municipal Actualización 2012

Provincia de Castellón  
■ Municipios más poblados  
■ Useras, les / Useras

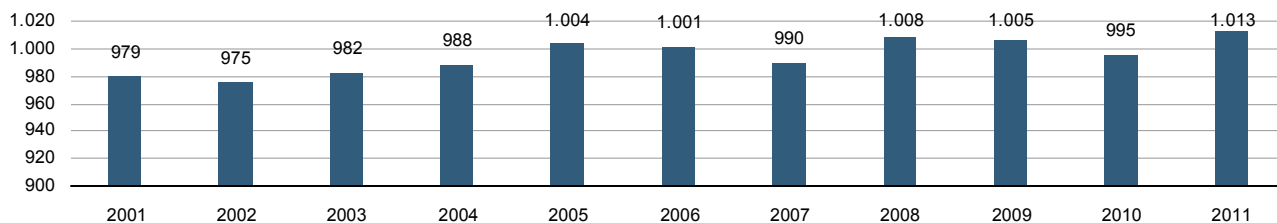


Municipio	Useras
Código INE	12122
Provincia	Castellón
Comarca	L'Alcalatén

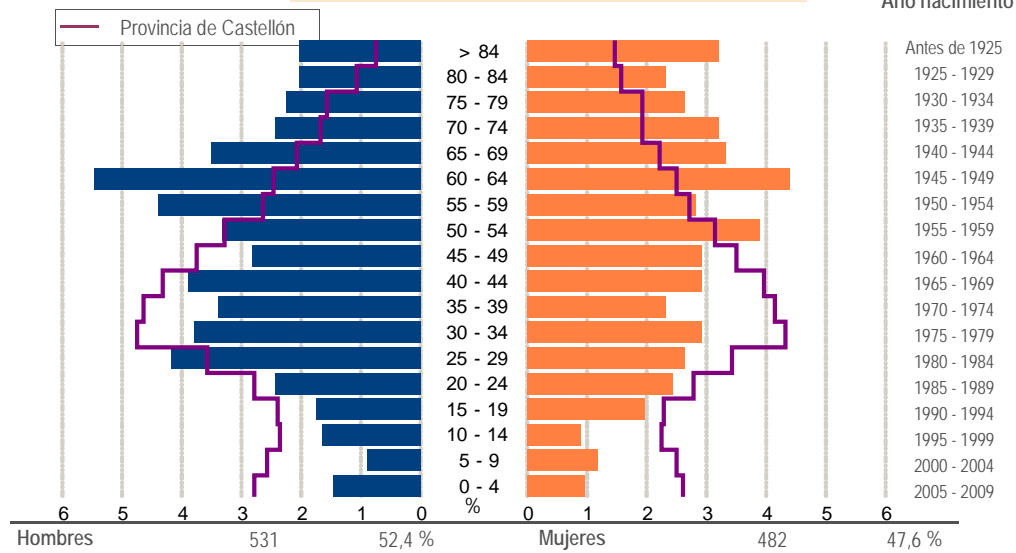
### Territorio y medio ambiente

Distancia a la capital de provincia (Km)	38
Altitud (m)	401
Superficie (Km²)	80,7
Densidad de población (hab/Km²) - 2011	12,6
Municipio costero	No
Banderas azules playas - 2012	-
Banderas azules puertos deportivos - 2012	-

### Evolución de la población



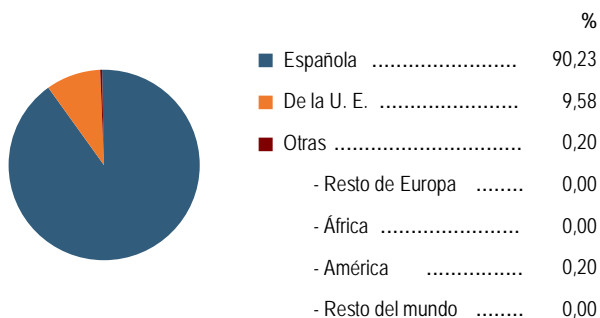
### Población a 1 de enero de 2011 Por sexo y edad



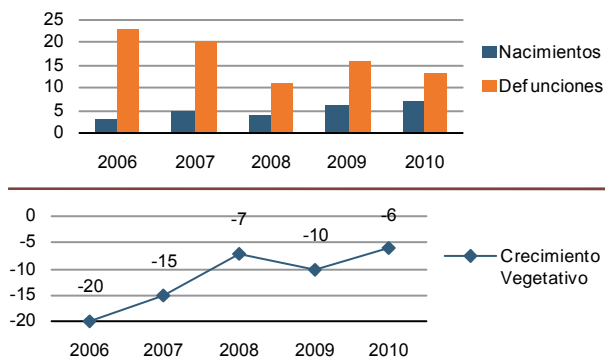
### Indicadores demográficos

Índice	Fórmula	Municipio	Provincia	Comunitat Valenciana
Dependencia	$((\text{Pob. } <15 + \text{Pob. } >64) / (\text{Pob. de 15 a 64})) \times 100$	52,6 %	46,3 %	47,2 %
Dependencia juvenil	$((\text{Pob. } <15) / (\text{Pob. de 15 a 64})) \times 100$	10,8 %	22,3 %	22,0 %
Dependencia anciana	$((\text{Pob. } >64) / (\text{Pob. de 15 a 64})) \times 100$	41,7 %	24,0 %	25,2 %
Envejecimiento	$((\text{Pob. } >64) / (\text{Pob. } <15)) \times 100$	384,7 %	107,5 %	114,7 %
Longevidad	$((\text{Pob. } >74) / (\text{Pob. } >64)) \times 100$	53,8 %	51,3 %	48,0 %
Maternidad	$((\text{Pob. de 0 a 4}) / (\text{Mujeres de 15 a 49})) \times 100$	13,4 %	22,1 %	21,5 %
Tendencia	$((\text{Pob. de 0 a 4}) / (\text{Pob. de 5 a 9})) \times 100$	115,0 %	108,9 %	105,9 %
Renovación de la población activa	$((\text{Pob. de 20 a 29}) / (\text{Pob. de 55 a 64})) \times 100$	68,6 %	121,5 %	110,2 %

### Población por nacionalidad - 2011

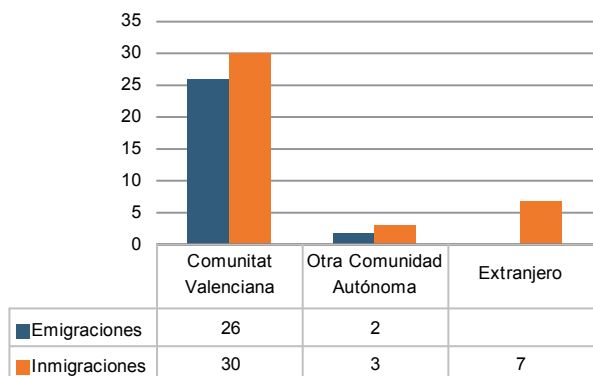


### Movimiento natural de la población

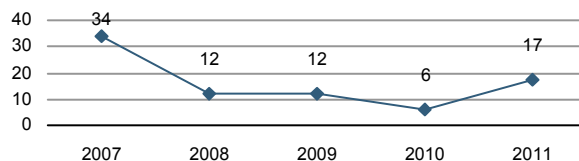


### Variaciones residenciales

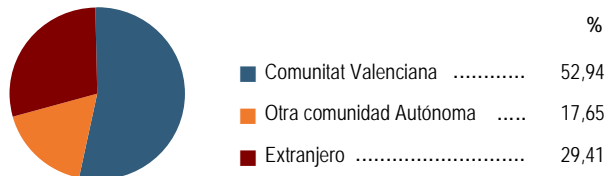
#### Migraciones - 2011



#### Inmigrantes de nacionalidad extranjera

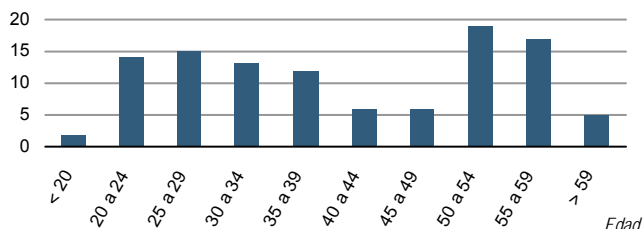


#### Por procedencia - 2011



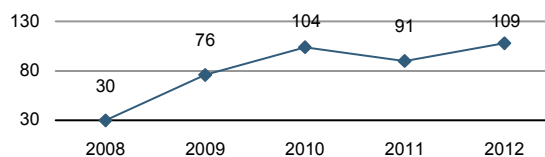
### Movimiento laboral registrado

#### Paro registrado - 2012\*



\* a 31 de marzo

#### Evolución del paro registrado\*



#### Paro registrado por sectores de actividad - 2012\*



### Oferta turística - 2011

	Nº de establecimientos	Número de plazas
Hoteles	0	0
Hostales	0	0
Apartamentos	4	18
Campings	0	0
Casas rurales	8	76
Albergues	0	0
Pensiones	0	0
Restaurantes	5	-

### Infraestructura y equipamientos\* - 2010

Servicios de protección civil. Personas en plantilla	-
- Profesional	-
- Voluntario	-
Instalaciones de esparcimiento (parques, jardines,...)	2
Centros culturales	2
- Casa de cultura	2
- Otros tipos	0

\* Encuesta de Infraestructura y Equipamientos Locales (para municipios menores de 50.000 hab.)

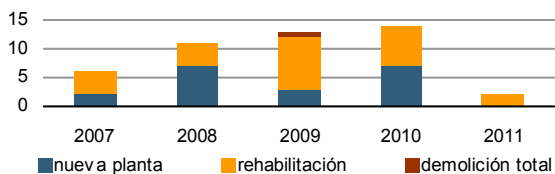
### Sistema bibliotecario valenciano - 2012\*

Agencia de lectura	Biblioteca pública municipal	Biblioteca escolar pública	Biblioteca móvil o temporal	Otros tipos	Total
-	-	-	-	-	-

\* a 1 de agosto

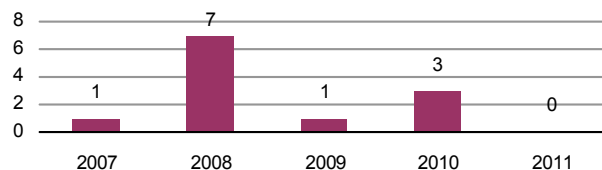
Estadística de construcción de edificios: licencias municipales de obra

Licencias concedidas por tipo de obra



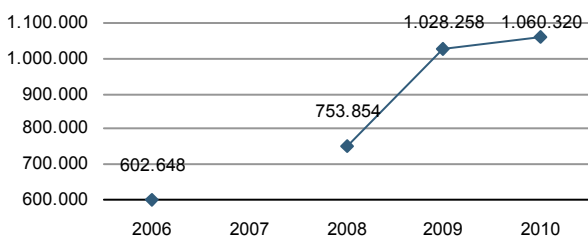
Obras de edificación de nueva planta a construir

Viviendas



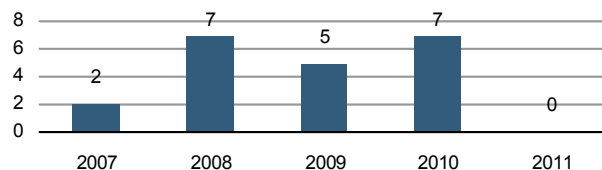
Presupuesto municipal de gastos\*

Euros



\*consolidado

Edificios

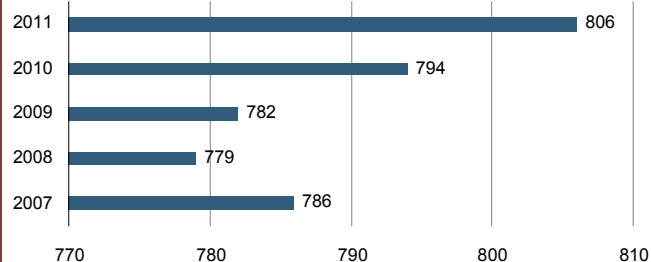


Parque nacional de vehículos

Por tipo - 2011

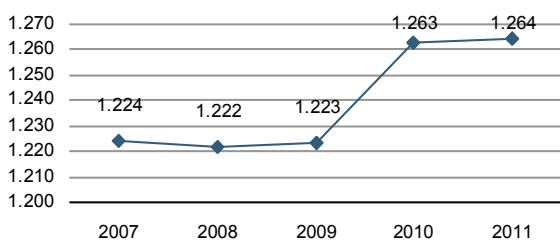
Turismos	460
Autobuses	0
Camiones y furgonetas	240
Motocicletas	47
Tractores industriales	14
Otros vehículos	45

Evolución de vehículos

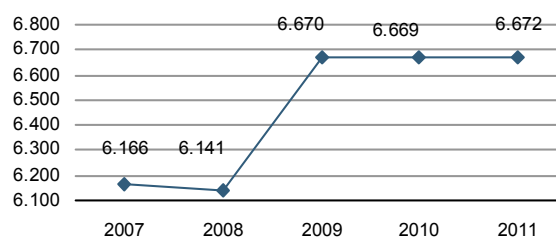


Catastro Inmobiliario

Inmuebles urbanos



Parcelas rústicas



Elecciones municipales - 2011

Distribución de los votos y concejales

Candidaturas	Votos	Concejales
PP	414	4
PSOE	359	3
EUPV	0	0
Bloc-C.M. Compromís	0	0
Otros	0	0
<b>Total</b>	<b>773</b>	<b>7</b>

Porcentaje de voto

